

VIETNAM DAILY

[Điểm nhấn thị trường]

TTCK Việt Nam giảm điểm do tác động của nhóm cổ phiếu khai khoáng và vật liệu xây dựng với thanh khoản tăng

[Hợp đồng tương lai/Quỹ ETF]

Các HĐTL giảm điểm tương đồng với diễn biến của thị trường cơ sở

[Thông tin doanh nghiệp]

MSB, VIX

[Quan điểm đầu tư]

NĐT được khuyến nghị giao dịch cân bằng, bán hạ tỷ trọng tại các nhịp vượt đỉnh và chỉ mở mua trở lại khi chỉ số về quanh ngưỡng hỗ trợ

03/08/2023

	Chỉ số	Thay đổi (%, bp)
VNIIndex	1,210.95	-0.78
VN30	1,210.80	-0.86
HĐTL VN30F1M	1,208.40	-0.79
HNXIndex	239.77	-0.64
HNX30	479.74	-1.00
UPCoM	91.02	+0.15
USD/VND	23,761	+0.10
Lợi suất TPCP 10 năm (%)	2.40	-0
Lãi suất qua đêm (%)	0.25	+10
Dầu (WTI, \$)	79.17	-0.40
Vàng (LME, \$)	1,937.65	+0.17



Điểm nhấn thị trường

VNIndex 1,210.95 (-0.78%)
KLGD (triệu CP) 810.1 (+0.0%)
GTGD (triệu U\$) 909.8 (+12.6%)

TTCK Việt Nam giảm điểm do tác động của nhóm cổ phiếu khai khoáng và vật liệu xây dựng với thanh khoản tăng. Khối ngoại bán ròng, tập trung tại HPG (-2.36%), VND (-1.98%), MWG (+1.93%).

HNXIndex 239.77 (-0.64%)
KLGD (triệu CP) 96.3 (+0.0%)
GTGD (triệu U\$) 73.4 (+11.6%)

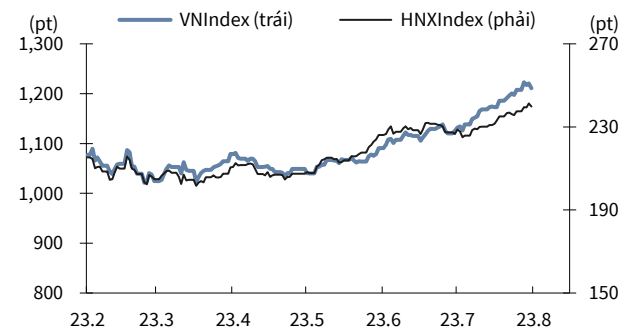
Theo GSO, tổng mức bán lẻ hàng hóa và doanh thu dịch vụ tiêu dùng tháng Bảy ước đạt 512.2 nghìn tỷ đồng, tăng 1.1% so với tháng trước và tăng 7.1% so với cùng kỳ năm trước. Cổ phiếu nhóm Bán lẻ tăng giá ở DGW (+3.70%), MWG (+1.93%).

UPCoM 91.02 (+0.15%)
KLGD (triệu CP) 73.4 (+0.0%)
GTGD (triệu U\$) 40.8 (-6.9%)

Theo GSO, sản lượng thủy sản tháng 7/2023 ước đạt 823.1 nghìn tấn, tăng 2.6% so với cùng kỳ năm trước, trong đó: Sản lượng thủy sản nuôi trồng trong tháng ước đạt 474.7 nghìn tấn; sản lượng thủy sản khai thác đạt 348.4 nghìn tấn. Cổ phiếu nhóm Thủy hải sản tăng giá ở MPC (+1.10%), IDI (+0.36%).

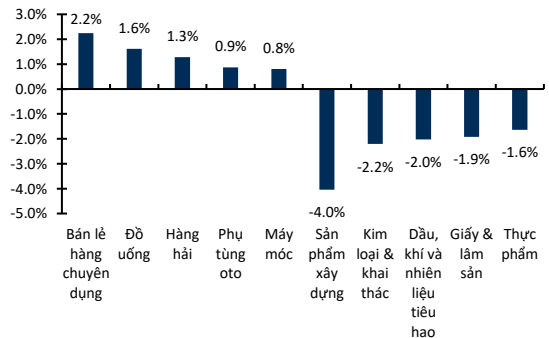
NĐTNN mua ròng (triệu U\$) -3.7

VNIndex & HNXIndex



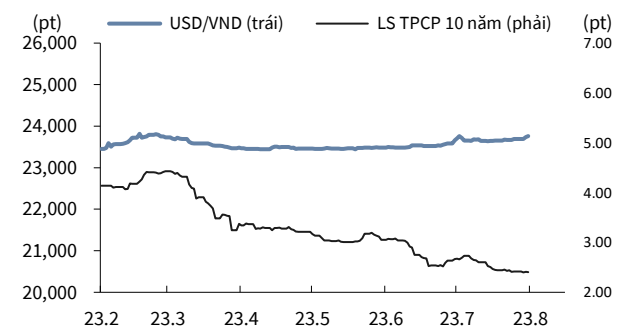
Nguồn: Bloomberg, KB Securities Vietnam

Biến động nhóm ngành



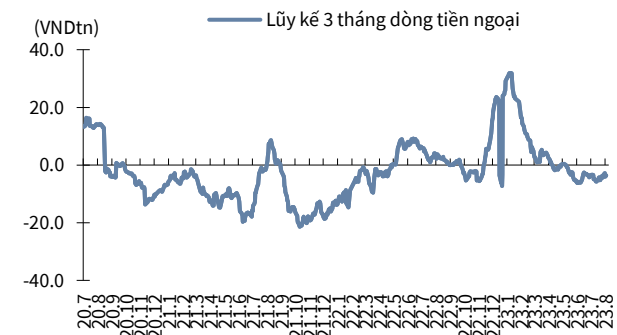
Nguồn: Bloomberg, KB Securities Vietnam

USD/VND & lợi suất trái phiếu chính phủ 10 năm



Nguồn: Bloomberg, KB Securities Vietnam

Giá trị mua ròng khối ngoại lũy kế 3 tháng



Nguồn: FiinPro, KB Securities Vietnam

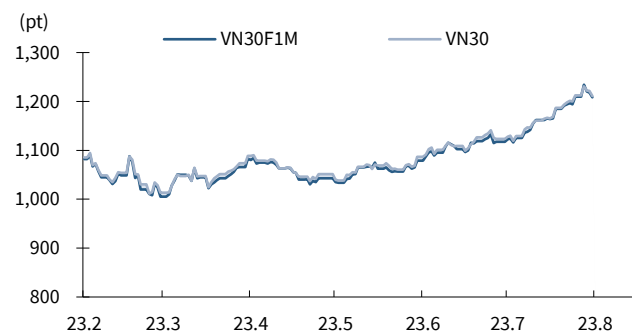
Hợp đồng tương lai/Quỹ ETF

VN30	1,210.80 (-0.86%)
VN30F1M	1,208.4 (-0.79%)
Mở cửa	1,216.8
Cao nhất	1,223.8
Thấp nhất	1,205.0

Các HĐTL giảm điểm tương đồng với diễn biến của thị trường cơ sở. Chênh lệch giữa F2308 và VN30 mở cửa tại -4.72 điểm, sau đó biến động quanh mức -1.01 điểm và đóng cửa tại -2.4 điểm. Khối lượng giao dịch tăng.

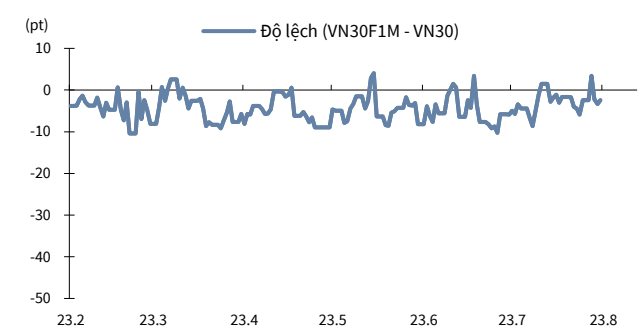
KLGD (HĐ) **192,541 (+23.7%)**

HĐTL VN30F1M & VN30



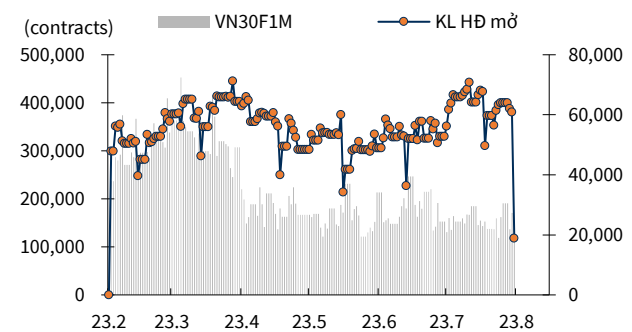
Nguồn: Bloomberg, KB Securities Vietnam

Độ lệch HĐTL VN30F1M so với VN30



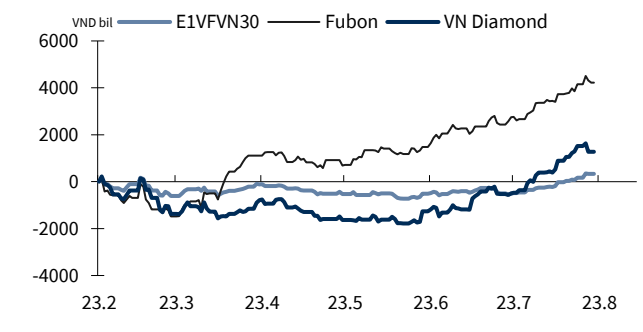
Nguồn: Bloomberg, KB Securities Vietnam

KLGD HĐTL VN30F1M & KL hợp đồng mở



Nguồn: Bloomberg, KB Securities Vietnam

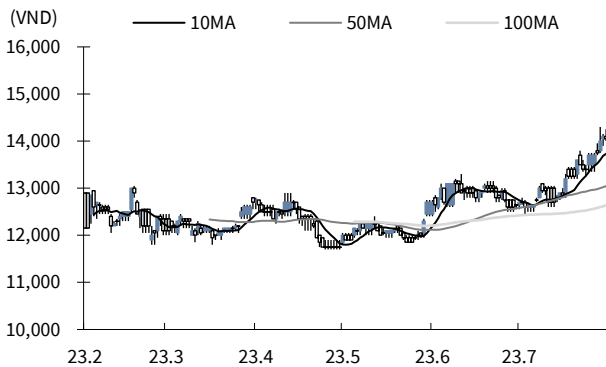
Biến động tổng tài sản các quỹ ETFs lớn



Nguồn: FiinPro, KB Securities Vietnam

Thông tin doanh nghiệp

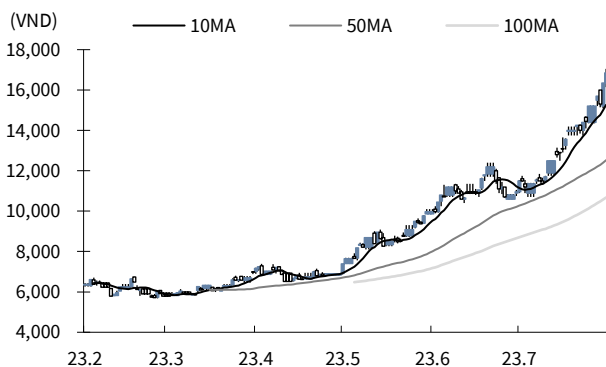
Ngân hàng TMCP Hàng hải Việt Nam (MSB)



Nguồn: Bloomberg, KB Securities Vietnam

- MSB giảm 0.35% xuống còn 14,050 VND/cp
- Theo thông tin từ Ngân hàng TMCP Hàng Hải Việt Nam, bà Đinh Thị Tố Uyên, Phó Tổng Giám đốc ngân hàng đã đăng ký bán ra 1,570,500 cổ phiếu MSB nhằm mục đích đầu tư tài chính. Giao dịch dự kiến sẽ diễn ra từ ngày 8/8 đến ngày 6/9 theo phương thức khớp lệnh và thỏa thuận. Nếu thành công, bà Uyên sẽ chỉ còn nắm giữ hơn 109,200 cổ phiếu.

CTCP Chứng khoán VIX (VIX)



Nguồn: Bloomberg, KB Securities Vietnam

- VIX tăng 3.06% lên 16,850 VND/cp
- CTCP Chứng khoán VIX dẫn đầu danh sách về tăng trưởng lợi nhuận quý 2/2023 trong số các công ty chứng khoán với lợi nhuận sau thuế đạt gần 566 tỷ đồng, gấp 9.6 lần so với thực hiện của quý 2/2022. Theo đó, lũy kế 6 tháng đầu năm, VIX đạt lợi nhuận sau thuế là 576 tỷ đồng, tăng mạnh so với con số 326 tỷ đồng của cùng kỳ năm ngoái.

Quan điểm kỹ thuật

Xu hướng & Hành động

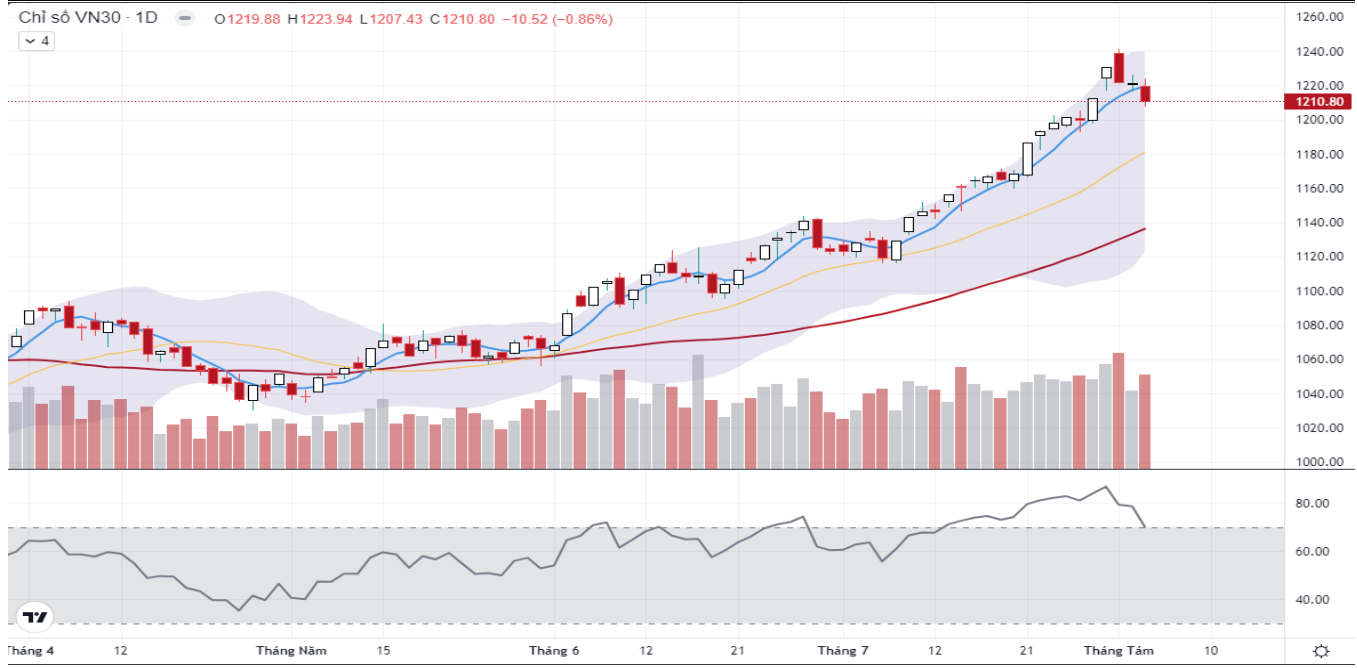
Thị trường cơ sở – Chỉ số VNIndex



Nguồn : Trading View, KB Securities Vietnam

- Sau những nỗ lực tăng điểm bất thành trong phiên, VNIndex dần suy yếu và đảo chiều giảm điểm với biên độ mở rộng về cuối phiên.
- Thanh khoản gia tăng trong các nhịp sụt giảm cho thấy áp lực từ bên bán hoàn toàn chiếm ưu thế và để ngỏ rủi ro mở rộng nhịp điều chỉnh trong các phiên tiếp theo. Mặc dù vậy, ngưỡng hỗ trợ quanh 1200 (+5) sẽ đóng vai trò điểm đỡ đáng lưu ý cho VNIndex và chúng tôi kỳ vọng sẽ xuất hiện một nhịp hồi phục kỹ thuật tại đây.
- NĐT được khuyến nghị giao dịch cân bằng, bán hạ tỷ trọng tại các nhịp vượt đỉnh và chỉ mở mua trở lại khi chỉ số về quanh ngưỡng hỗ trợ.

Chỉ số VN30



Thị trường phái sinh - Hợp đồng tương lai VN30F1M (F1)



Nguồn : Trading View, KB Securities Vietnam

Ngưỡng trong phiên

Kháng cự xa: 1222 - 1224

Kháng cự gần: 1215 - 1218

Hỗ trợ gần: 1200 - 1202

Hỗ trợ xa: 1191 - 1193

- F1 diễn biến giằng co trong phiên trước khi suy yếu và mở rộng biên độ giảm về cuối phiên.
- Thanh khoản gia tăng trong các nhịp sụt giảm cho thấy áp lực từ bên bán hoàn toàn chiếm ưu thế và để ngỏ rủi ro mở rộng nhịp điều chỉnh trong các phiên tiếp theo. Mặc dù vậy, ngưỡng hỗ trợ quanh 119x sẽ đóng vai trò điểm đỡ đáng lưu ý cho F1 và chúng tôi kỳ vọng sẽ xuất hiện một nhịp hồi phục kỹ thuật tại đây.
- Chiến lược giao dịch trong phiên: Mở một phần vị thế LONG quanh các ngưỡng hỗ trợ nhưng đặt STOP chặt.
- Chiến lược giao dịch qua đêm: Mở một phần vị thế LONG quanh các ngưỡng hỗ trợ nhưng đặt STOP chặt.

Lưu ý: Mức dừng lỗ áp dụng cho các vị thế trong phiên là 2 điểm và qua đêm là 5 điểm. Tùy vào khẩu vị rủi ro và diễn biến thực tế, NĐT có thể cần điều chỉnh tăng giảm nhẹ các mức này.

KBSV danh mục đầu tư mẫu

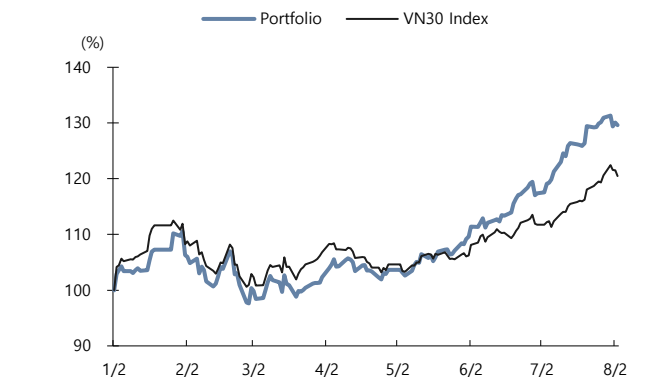
Khối phân tích KBSV

Phương pháp tiếp cận:

- Danh mục tập hợp các cổ phiếu tiềm năng nhất được KBSV nghiên cứu và khuyến nghị nắm giữ trong 3 tháng tới với mục đích mang lại hiệu suất vượt trội so với chỉ số VN30.
- Ngưỡng cắt lỗ tại -15%
- Luôn duy trì 100% danh mục là cổ phiếu (có thể bao gồm CCQ ETF) với trọng số được phân bổ đều (tỷ trọng cổ phiếu trong danh mục được điều chỉnh hàng tháng).

	VN30 Index	Master Portfolio
Tăng trong phiên	-0.86%	-0.36%
Tăng lũy kế (YTD)	20.45%	29.59%

So sánh hiệu suất với VN30 Index



Danh mục đầu tư mẫu cho NĐT trong nước

Mã CP	Ngày khuyến nghị	Giá đóng cửa 03/08/2023	Tăng/giảm trong phiên (%)	Tăng/giảm lũy kế (%)	Điểm nhấn đầu tư
Mobile World (MWG)	09/08/2019	52,700	1.9%	36.4%	- MWG đã tối ưu hóa doanh thu cho chuỗi cửa ĐMX và TGDD - BHX dự kiến sớm đạt điểm hòa vốn tại cửa hàng và trung tâm phân phối - Về dài hạn, BHX đặt mục tiêu năm 10-15% thị trường bán lẻ thực phẩm
SSI Securities (SSI)	30/01/2023	28,500	-1.7%	36.0%	- Tiếp tục giữ vị trí dự nợ cho vay kỳ quỹ lớn nhất trong ngành - Kỳ vọng hưởng lợi khi xu hướng lãi suất hạ nhiệt từ mức nền cao cuối 2022
Phu Nhuận Jewelry (PNJ)	22/03/2019	81,300	-0.2%	41.4%	- Tăng trưởng doanh số bán lẻ trang sức vẫn duy trì ở mức cao - PNJ hội tụ đủ điều kiện để thành công trên thị trường đồng hồ đeo tay - Hoạt động kinh doanh cốt lõi tăng trưởng trở lại sau sự cố "ERP"
Tien Phong Bank (TPB)	11/11/2021	18,450	-2.4%	4.8%	- NIM duy trì ổn định nhờ nguồn vốn huy động giá rẻ - Ngân hàng tiên phong trong lĩnh vực chuyển đổi số - Rủi ro đối với vấn đề TPDN kỳ vọng hạ nhiệt trong năm 2023
Dabaco Group (DBC)	30/01/2023	26,100	2.4%	52.6%	- Giá lợn hơi và thịt gà được kỳ vọng sẽ tiếp tục xu hướng hồi phục trong 2023 - Giá TACN giảm, tương đồng với giá nông sản thế giới, sẽ giúp biên LNG cải thiện
FPT Corp (FPT)	06/09/2018	83,700	0.2%	296.8%	- Hoạt động xuất khẩu phần mềm đang tăng trưởng mạnh - Mạng viễn thông dự kiến duy trì ổn định tăng trưởng 15% - Dự kiến FPT có thể duy trì tốc độ tăng trưởng lợi nhuận trên 20% hết 2020
Vietin Bank (CTG)	01/31/2020	30,900	-0.5%	63.5%	- Kết quả kinh doanh tăng trưởng mạnh trong năm 2019 - Kỳ vọng vào việc tăng vốn sẽ diễn ra mạnh mẽ trong năm 2020 - Chất lượng tài sản được cải thiện mạnh
PV Gas (GAS)	11/12/2020	99,600	-0.8%	35.7%	- Hưởng lợi từ nhu cầu LNG tăng cao trước tình trạng thiếu hụt của ngành điện - Thông tin về vaccine, OPEC+ trì hoãn nâng sản lượng hỗ trợ giá dầu - Kỳ vọng việc xây dựng cảng LNG Thị Vải được đẩy mạnh
Hoa Phat Group (HPG)	04/12/2019	26,850	-2.4%	141.1%	- Sản lượng tiêu thụ thép bắt đầu hồi phục trở lại - Giá thép xây dựng có tín hiệu bắt đầu xu hướng hồi phục - Công suất tăng thêm từ dự án Dung Quất giúp HPG mở rộng thị phần.
Kinhbạc City Development (KBC)	09/03/2020	32,050	-0.2%	211.9%	- Giá bán khu đô thị Tràng Duệ cao hơn kỳ vọng - Hưởng lợi từ các Hiệp định thương mại tự do, đặc biệt là EVFTA - Covid-19 đẩy nhanh quá trình chuyển dịch nhà máy khỏi Trung Quốc

Nguồn: Bloomberg, KB Securities Vietnam

Thống kê thị trường

HSX – Top 5 cổ phiếu mua/bán ròng khối ngoại

Mã	Thay đổi (%)	Sở hữu nước ngoài (%)	Mua ròng (Tỷ VND)
CTG	-0.5%	27.0%	78.4
DCM	2.3%	10.2%	78.3
MSN	1.1%	30.3%	66.7
CTF	6.7%	0.2%	54.1
FRT	3.4%	32.8%	30.3

Mã	Thay đổi (%)	Sở hữu nước ngoài (%)	Bán ròng (Tỷ VND)
HPG	-2.4%	26.3%	-88.1
VND	-2.0%	23.9%	-60.0
MWG	1.9%	49.0%	-53.9
CTD	1.1%	48.3%	-32.0
VCB	-1.0%	23.6%	-26.1

Nguồn: FiinPro, KB Securities Vietnam

HNX – Top 5 cổ phiếu mua/bán ròng khối ngoại

Mã	Thay đổi (%)	Sở hữu nước ngoài (%)	Mua ròng (Tỷ VND)
IDC	-1.9%	1.1%	27.4
PVS	-2.9%	20.4%	6.5
TNG	0.5%	24.3%	3.7
PVI	-3.7%	59.8%	2.2
HUT	-2.1%	1.9%	0.7

Mã	Thay đổi (%)	Sở hữu nước ngoài (%)	Bán ròng (Tỷ VND)
MBG	-1.7%	1.2%	-2.9
NVB	-2.7%	8.2%	-1.3
MCF	9.5%	3.2%	-1.2
DTD	-0.3%	8.8%	-0.9
OCH	2.4%	0.0%	-0.5

Nguồn: FiinPro, KB Securities Vietnam

Nhóm ngành – Top 5 nhóm ngành tăng/giảm trong tuần

5 ngành diễn biến tích cực nhất	Thay đổi (%)	Mã tiêu biểu
Quản lý & phát triển bất động sản	5.3%	VHM, VIC, NVL, BCM
Máy móc	4.1%	TCH, HHS, SRF, SHA
Hàng không dân dụng	3.9%	VJC, HVN
Phụ tùng oto	3.5%	DRC, CSM, PAC, TNC
Hóa chất	2.8%	GVR, DGC, DPM, DCM

5 ngành diễn biến tiêu cực nhất	Thay đổi (%)	Mã tiêu biểu
Kim loại & khai thác	-5.1%	HPG, HSG, NKG, KSB
Ngành chưa phân loại	-4.5%	CKG, PSH, NHH, ABS
Sản phẩm xây dựng	-3.3%	VGC, BMP, SHI, DAG
Thương mại & phân phối	-2.6%	VPG, TSC, BTT, TNA
Tập đoàn công nghiệp	-2.6%	REE, BCG, PET, EVG

Nguồn: FiinPro, KB Securities Vietnam

Nhóm ngành – Top 5 tăng/giảm trong tháng

5 ngành diễn biến tích cực nhất	Thay đổi (%)	Mã tiêu biểu
Bán lẻ hàng chuyên dụng	18.6%	MWG, FRT, CTF, HAX
Máy móc	18.2%	TCH, HHS, SRF, SHA
Hóa chất	14.1%	GVR, DGC, DPM, DCM
Thương mại & phân phối	13.6%	VPG, TSC, BTT, TNA
Chứng khoán	12.0%	SSI, VND, HCM, VCI

5 ngành diễn biến tiêu cực nhất	Thay đổi (%)	Mã tiêu biểu
Dược	-3.3%	DHG, IMP, TRA, DBD
Bao bì & đóng gói	-2.3%	TDP, SVI, MCP, TPC
Cung cấp và dịch vụ thương mại	-2.0%	TLG, ILB, APC, ST8
Hàng hải	-1.6%	VSC, VOS, SKG, VTO
Phân phối thiết bị & dịch vụ y tế	-1.0%	TNH, JVC, VMD

Nguồn: FiinPro, KB Securities Vietnam

Việt Nam – Cổ phiếu tiêu biểu

Ngành	Mã	Tên công ty	Giá bán	Vốn hóa thị trường (VND tỷ, USDm)	GTGD (VND triệu, USDm)	Room còn lại (%,-1d)	P/E (X)		EPS CAGR (%)	ROE (%)		P/B (X)		Biến động (%)			
							20E	21E		20E	21E	20E	21E	1D	1W	1M	YTD
Bất Động Sản	VIC	VINGROUP JSC	97,778	372,067 (16,170)	222,930 (9.4)	22.5	66.3	66.1	14.7	3.0	2.9	1.9	1.9	-0.2	13.9	13.9	8.2
	VHM	VINHOMES JSC	79,385	339,478 (14,753)	171,103 (7.2)	26.6	8.3	7.7	35.9	19.6	18.1	1.5	1.2	-2.9	4.5	7.5	25.2
	VRE	VINCOM RETAIL JS	34,850	79,190 (3,442)	190,614 (8.1)	17.8	16.4	14.7	-7.6	11.1	11.9	1.8	1.7	-1.7	-0.4	5.2	8.0
	NVL	NOVALAND INVESTM	45,853	86,712 (3,768)	663,785 (28.0)	31.3	-	-	6.7	0.5	0.2	1.0	1.0	1.1	3.9	27.5	32.5
	KDH	KHANG DIEN HOUSE	28,347	19,167 (833)	75,738 (3.2)	11.6	26.1	18.6	13.7	8.5	11.3	2.0	1.9	-1.5	-0.7	16.0	33.0
	DXG	DAT XANH GROUP	21,130	12,594 (547)	377,578 (15.9)	13.9	54.9	42.8	-	7.3	2.9	1.2	1.2	0.8	3.6	25.5	46.7
Ngân hàng	VCB	BANK FOR FOREIGN	67,686	378,305 (16,441)	97,537 (4.1)	6.3	15.4	13.4	11.7	22.3	20.3	3.0	2.4	-1.0	-2.3	7.0	33.7
	BID	BANK FOR INVESTM	34,507	174,556 (7,586)	94,582 (4.0)	12.7	13.6	10.1	-5.3	20.3	20.6	2.1	1.8	-1.1	4.0	9.1	25.8
	TCB	VIETNAM TECHNOLO	38,900	136,341 (5,925)	182,662 (7.7)	0.0	6.3	5.0	14.3	15.3	16.4	0.9	0.8	-1.2	1.2	4.7	29.6
	CTG	VIETNAM JS COMM	28,512	137,021 (5,955)	207,839 (8.8)	1.4	8.4	7.5	50.3	16.5	17.4	1.2	1.0	-0.5	5.3	5.6	13.4
	VPB	VIETNAM PROSPERI	15,296	101,381 (4,406)	418,255 (17.7)	0.0	10.6	7.6	18.8	11.7	13.7	1.2	1.0	-1.4	-0.2	9.3	21.2
	MBB	MILITARY COMMERC	14,063	73,327 (3,187)	219,799 (9.3)	0.0	5.3	4.5	14.6	23.5	22.1	1.0	0.9	-0.3	1.3	7.3	26.8
	HDB	HDBANK	14,191	40,641 (1,766)	56,369 (2.4)	4.2	5.3	4.8	23.3	22.9	20.4	1.1	0.9	-1.1	0.0	7.2	24.0
	STB	SACOMBANK	18,600	33,548 (1,458)	680,444 (28.7)	14.0	8.0	4.8	26.5	18.6	24.3	1.2	0.9	-1.7	1.8	-3.7	27.1
	TPB	TIEN PHONG COMME	14,821	28,732 (1,249)	141,465 (6.0)	0.0	4.9	4.3	37.4	19.7	19.5	1.0	0.8	-2.4	-0.5	1.7	22.0
EIB	VIETNAM EXPORT-I	15,417	22,745 (988)	171,167 (7.2)	0.2	-	-	27.3	16.3	16.5	-	-	-2.0	11.9	9.2	-3.4	
Bảo hiểm	BVH	BAO VIET HOLDING	61,900	45,950 (1,997)	51,715 (2.2)	21.0	16.9	15.5	15.8	11.3	10.3	1.6	1.5	-1.1	1.6	6.3	1.5
	BMI	BAOMINH INSURANC	22,250	2,439 (106)	5,859 (0.2)	14.2	-	-	9.1	13.4	-	-	-	-1.0	-1.7	6.5	18.4
Chứng khoán	SSI	SSI SECURITIES C	20,676	19,947 (867)	495,636 (20.9)	55.4	16.5	14.6	-3.2	13.6	11.9	1.7	1.5	-1.7	-3.2	10.9	61.0
	VCI	VIETCAP	21,154	9,108 (396)	191,604 (8.1)	71.9	18.2	16.1	-4.0	15.0	15.6	2.6	2.4	0.2	0.0	14.9	83.7
	HCM	HO CHI MINH CITY	22,265	8,907 (387)	166,388 (7.0)	52.4	18.2	16.7	-19.0	10.3	10.2	1.7	1.7	-1.7	-2.5	5.3	48.5
	VND	VNDIRECT SECURIT	6,983	5,734 (249)	668,003 (28.2)	27.2	14.2	14.0	36.3	12.2	11.5	1.7	1.6	-2.0	2.1	5.0	46.7
Hàng tiêu dùng thiết yếu	VNM	VIET NAM DAIRY P	109,000	227,805 (9,900)	317,692 (13.4)	42.1	18.3	16.5	4.0	28.7	31.2	5.2	5.4	-1.4	-4.1	2.7	-4.6
	SAB	SAIGON BEER ALCO	192,500	123,447 (5,365)	27,201 (1.1)	36.9	22.0	19.8	7.3	21.4	21.6	4.1	4.1	1.6	0.8	5.1	-3.2
	MSN	MASAN GROUP CORP	79,250	111,712 (4,855)	154,057 (6.5)	16.5	42.8	21.6	-51.9	8.8	13.9	5.5	4.2	1.1	2.3	14.2	-7.4
	HNG	HOANG ANH GIA LA	12,450	13,801 (600)	21,846 (0.9)	48.8	-	-	-	-	-	-	-	-1.1	7.1	12.1	4.6
Công nghiệp (vận tải)	VJC	VIETJET AVIATION	131,800	69,042 (3,001)	87,856 (3.7)	11.0	61.6	29.5	-88.5	12.8	11.2	3.5	2.9	0.2	4.2	7.0	-7.8
	GMD	GEMADEPT CORP	33,100	9,976 (434)	75,511 (3.2)	10.8	12.4	17.7	-57.0	24.8	12.1	2.0	1.9	0.0	-1.6	7.6	24.7
	CII	HO CHI MINH CITY	22,600	5,398 (235)	258,009 (10.9)	38.4	17.0	13.8	65.7	2.4	3.8	1.0	1.0	-2.3	2.9	14.6	64.3
Công nghiệp (Tư bản)	ROS	FLC FAROS CONSTR	3,670	2,083 (091)	#N/A (#N/A)	46.4	-	-	-92.4	-	-	-	-	-	-	-	-
	GEX	GELEX GROUP JSC	15,802	10,411 (452)	409,453 (17.3)	37.7	-	-	-14.4	-	-	-	-	2.4	2.8	21.4	89.5
	CTD	COTECCONS CONSTR	73,200	5,438 (236)	83,955 (3.5)	3.6	23.5	36.6	-52.4	-1.4	1.5	0.6	0.6	1.1	-7.0	-8.6	94.5
	REE	REE	45,066	18,419 (800)	66,674 (2.8)	0.0	11.4	10.9	-4.5	15.9	15.3	1.6	1.5	0.0	-3.3	-0.5	4.4

Nguồn: Bloomberg, KB Securities Vietnam

Việt Nam – Cổ phiếu tiêu biểu

Ngành	Mã	Tên công ty	Giá bán	Vốn hóa thị trường (VND tỷ, USDmn)	GTGD (VND triệu, USDmn)	Room còn lại (%, -1d)	P/E (X)		EPS CAGR (%)	ROE (%)		P/B (X)		Biến động (%)			
							20E	21E		20E	21E	20E	21E	1D	1W	1M	YTD
Tiện ích	GAS	PETROVIETNAM GAS	90,100	172,447 (7,494)	65,163 (2.8)	46.1	15.9	15.0	-17.5	19.0	17.9	3.0	2.7	-0.8	1.4	6.0	-1.9
	NT2	PETROVIETNAM NHO	22,850	6,578 (286)	26,698 (1.1)	31.4	11.7	9.9	-10.5	14.4	19.8	1.8	1.8	1.0	1.4	-0.7	2.3
	PPC	PHA LAI THERMAL	26,200	8,400 (365)	7,109 (0.3)	34.1	13.8	5.6	-5.1	6.9	15.7	-	-	0.0	-6.0	-7.5	17.4
Nguyên vật liệu	HPG	HOA PHAT GRP JSC	24,986	145,287 (6,314)	660,256 (27.9)	18.0	18.4	12.5	21.9	8.7	11.7	1.5	1.4	-2.4	-5.5	2.5	49.2
	DPM	PETROVIETNAM FER	17,400	6,809 (296)	121,634 (5.1)	36.5	9.6	11.5	-0.5	11.5	10.9	1.0	1.1	-1.4	2.7	8.3	-10.1
	DCM	PETRO CA MAU FER	13,650	7,226 (314)	145,714 (6.2)	46.5	14.5	10.8	-4.5	11.6	15.8	1.7	1.6	2.3	12.7	21.8	25.3
	HSG	HOA SEN GROUP	18,314	11,063 (481)	270,086 (11.4)	38.9	-	16.2	67.9	1.4	7.7	1.2	1.1	-0.5	-0.3	14.0	66.8
	AAA	AN PHAT BIOPLAST	12,864	3,138 (136)	120,859 (5.1)	97.2	16.5	14.1	17.2	6.2	7.2	-	-	-0.8	-2.9	8.3	72.0
Năng lượng	PLX	VIETNAM NATIONAL	56,100	68,375 (2,972)	78,024 (3.3)	4.6	16.4	15.9	-51.0	13.2	11.9	2.0	1.9	-2.1	0.5	6.5	26.5
	PVD	PETROVIETNAM DRI	17,727	9,854 (428)	134,244 (5.7)	39.9	58.9	20.5	-11.9	4.6	9.2	1.0	0.9	-2.7	-2.3	1.4	41.2
	PVT	PETROVIET TRANSP	17,900	5,793 (252)	93,731 (4.0)	35.9	8.9	8.2	2.2	14.5	14.5	1.1	1.0	0.6	0.6	1.1	6.6
Hàng tiêu dùng không thiết yếu	MWG	MOBILE WORLD INV	46,500	65,024 (2,826)	297,411 (12.6)	0.0	33.7	15.7	14.4	10.3	17.4	3.1	2.7	1.9	-2.6	22.6	22.8
	PNJ	PHU NHUAN JEWELR	65,625	19,895 (865)	107,400 (4.5)	0.0	15.7	12.7	2.4	20.1	22.1	2.8	2.4	-0.2	0.5	9.9	-9.6
	YEG	YEAH1 GROUP CORP	40,300	1,261 (055)	1,457 (0.1)	70.6	-	-	-	-	-	-	-	0.7	-3.9	-3.6	51.5
	FRT	FPT DIGITAL RETA	16,348	2,227 (097)	103,862 (4.4)	30.3	51.2	24.3	-75.2	10.7	18.3	4.8	4.1	3.4	1.3	11.0	31.7
	PHR	PHUOC HOA RUBBER	61,900	8,387 (365)	29,951 (1.3)	34.6	8.3	8.7	41.2	19.2	17.7	2.1	2.0	-0.6	-0.9	10.3	32.7
Chăm sóc sức khỏe	DHG	DHG PHARMACEUTIC	100,300	13,114 (570)	10,891 (0.5)	45.4	13.1	12.2	10.7	25.4	24.1	3.2	2.7	0.5	1.0	-10.1	41.7
	PME	PYMEPHARCO JSC	80,200	6,016 (261)	#N/A (#N/A)	11.7	-	-	1.6	-	-	-	-	-	-	-	-
IT	FPT	FPT CORP	49,275	61,301 (2,664)	101,941 (4.3)	0.0	17.6	14.4	15.5	27.2	27.8	4.3	3.6	0.2	0.0	11.4	25.2

Nguồn: Bloomberg, KB Securities Vietnam

KHỐI PHÂN TÍCH CÔNG TY CHỨNG KHOÁN KB VIỆT NAM

Nguyễn Xuân Bình – Giám đốc phân tích
binhnx@kbsec.com.vn

Phân tích doanh nghiệp

Ngân hàng, Bảo hiểm & Chứng khoán

Nguyễn Anh Tùng – Trưởng nhóm
tungna@kbsec.com.vn

Phạm Phương Linh – Chuyên viên phân tích
linhpp@kbsec.com.vn

Bất động sản, Xây dựng & Vật liệu xây dựng

Phạm Hoàng Bảo Nga – Chuyên viên phân tích cao cấp
ngaphb@kbsec.com.vn

Nguyễn Dương Nguyên – Chuyên viên phân tích
nguyenn1@kbsec.com.vn

Bán lẻ & Hàng tiêu dùng

Nguyễn Trường Giang – Chuyên viên phân tích
giangnt1@kbsec.com.vn

Bất động sản khu công nghiệp & Logistics

Nguyễn Thị Ngọc Anh – Chuyên viên phân tích
anhntn@kbsec.com.vn

Công nghệ thông tin & Tiện ích

Nguyễn Đình Thuận – Chuyên viên phân tích
thuann1@kbsec.com.vn

Dầu khí & Hóa Chất

Phạm Minh Hiếu – Chuyên viên phân tích
hieupm@kbsec.com.vn

Khối phân tích
research@kbsec.com.vn

Phân tích vĩ mô & Chiến lược đầu tư

Trần Đức Anh – Giám đốc vĩ mô & Chiến lược đầu tư
anhhd@kbsec.com.vn

Vĩ mô & Ngân hàng

Hồ Đức Thành – Chuyên viên phân tích
thanhhd@kbsec.com.vn

Vũ Thu Uyên – Chuyên viên phân tích
uyenvt@kbsec.com.vn

Chiến lược đầu tư

Thái Hữu Công – Chuyên viên phân tích
congth@kbsec.com.vn

Nghiêm Sỹ Tiến – Chuyên viên phân tích
tienss@kbsec.com.vn

Bộ phận Hỗ trợ

Nguyễn Cẩm Thơ – Chuyên viên hỗ trợ
thonc@kbsec.com.vn

Nguyễn Thị Hương – Chuyên viên hỗ trợ
huongnt3@kbsec.com.vn

CTCP CHỨNG KHOÁN KB VIỆT NAM (KBSV)

Trụ sở chính:

Địa chỉ: Tầng 16&17, Tháp 2, Tòa nhà Capital Place, số 29 Liễu Giai, Ba Đình, Hà Nội
Điện thoại: (+84) 24 7303 5333 - Fax: (+84) 24 3776 5928

Chi nhánh Hà Nội:

Địa chỉ: Tầng 1, Tòa nhà VP, số 5 Điện Biên Phủ, Quận Ba Đình, Hà Nội
Điện thoại: (+84) 24 7305 3335 - Fax: (+84) 24 3822 3131

Chi nhánh Hồ Chí Minh:

Địa chỉ: Tầng 2, TNR Tower Nguyễn Công Trứ, 180-192 Nguyễn Trứ, Q1, TP Hồ Chí Minh
Điện thoại: (+84) 28 7303 5333 - Fax: (+84) 28 3914 1969

Chi nhánh Sài Gòn:

Địa chỉ: Tầng 1, Saigon Trade Center, 37 Tôn Đức Thắng, Phường Bến Nghé, Q1, Hồ Chí Minh
Điện thoại: (+84) 28 7306 3338 - Fax: (+84) 28 3910 1611

LIÊN HỆ

Trung Tâm Khách hàng Tổ chức: (+84) 28 7303 5333 – Ext: 2656

Trung Tâm Khách hàng Cá nhân: (+84) 24 7303 5333 – Ext: 2276

Email: ccc@kbsec.com.vn

Website: www.kbsec.com.vn

Hệ thống khuyến nghị

Hệ thống khuyến nghị đầu tư cổ phiếu

(dựa trên kỳ vọng tăng giá tuyệt đối trong 6 tháng tới)

Mua:	Nắm giữ:	Bán:
+15% hoặc cao hơn	trong khoảng +15% và -15%	-15% hoặc thấp hơn

Hệ thống khuyến nghị đầu tư ngành

(dựa trên kỳ vọng tăng giá tuyệt đối trong 6 tháng tới)

Khả quan:	Trung lập:	Kém khả quan:
Vượt trội hơn thị trường	Phù hợp thị trường	Kém hơn thị trường

Ý kiến trong báo cáo này phản ánh đánh giá chuyên môn của (các) chuyên viên phân tích kể từ ngày phát hành và dựa trên thông tin và dữ liệu thu được từ các nguồn mà KBSV cho là đáng tin cậy. KBSV không tuyên bố rằng thông tin và dữ liệu là chính xác hoặc đầy đủ và các quan điểm được trình bày trong báo cáo này có thể thay đổi mà không cần thông báo trước. Khách hàng nên độc lập xem xét các trường hợp và mục tiêu cụ thể của riêng mình và tự chịu trách nhiệm về các quyết định đầu tư của mình và chúng tôi sẽ không có trách nhiệm đối với các khoản đầu tư hoặc kết quả của chúng. Những tài liệu này là bản quyền của KBSV và không được sao chép, phân phối lại hoặc sửa đổi mà không có sự đồng ý trước bằng văn bản của KBSV. Nhận xét và quan điểm trong báo cáo này có tính chất chung và chỉ nhằm mục đích tham khảo và không được phép sử dụng cho bất kỳ mục đích nào khác.

